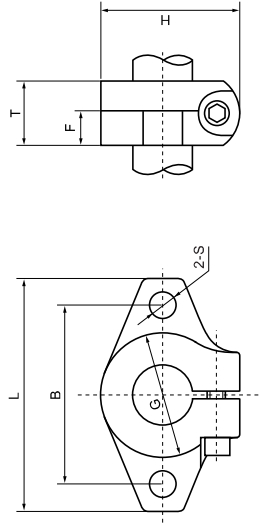


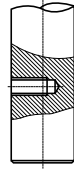
轴 Shafts



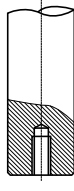
SHF

型号 Model	轴径 Shaft diameter	尺寸 Dimensions (mm)										安装螺栓型号 Mounting bolt designation	夹紧螺栓型号 Clamping bolt designation	重量 Weight (g)
		L	T	F	B	G	H	S						
SHF3	φ3	43	10	5	32	20	24	5.5				M5	M4	13
SHF4	φ4	43	10	5	32	20	24	5.5				M5	M4	13
SHF5	φ5	43	10	5	32	20	24	5.5				M5	M4	13
SHF6	φ6	43	10	5	32	20	24	5.5				M5	M4	13
SHF8	φ8	43	10	5	32	20	24	5.5				M5	M4	13
SHF10	φ10	43	10	5	32	20	24	5.5				M5	M4	13
SHF12	φ12	47	13	7	36	25	28	5.5				M5	M4	20
SHF13	φ13	47	13	7	36	25	28	5.5				M5	M4	20
SHF16	φ16	50	16	8	40	28	31	5.5				M5	M4	27
SHF20	φ20	60	20	8	48	34	37	7				M6	M5	40
SHF25	φ25	70	25	10	56	40	42	7				M6	M5	60
SHF30	φ30	80	30	12	64	46	50	9				M8	M6	110
SHF35	φ35	92	35	14	72	50	58	12				M10	M8	380
SHF40	φ40	102	40	16	80	56	67	12				M10	M10	510
SHF50	φ50	122	50	19	96	70	83	14				M12	M12	890
SHF60	φ60	140	60	23	112	82	95	14				M12	M12	1,500

径向螺纹孔
Radial Holes Drilled and Tapped



轴向螺纹孔
Coaxial Holes Drilled and Tapped



阶梯轴
Reduced Shaft Diameter



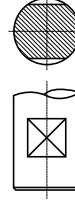
切槽
Snap Ring Grooves



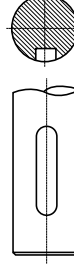
螺纹
Thread



平面
Flats



键槽
Key way



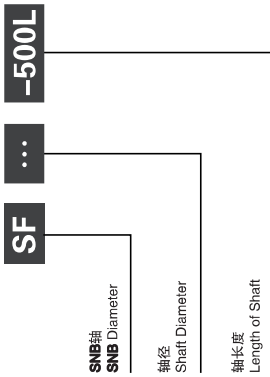
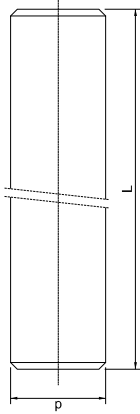
SNB 直丝轴是经热处理、磨削和抛光的高精度的产品。为直丝轴承配套的直丝轴，其直线性、粗糙度、圆柱度、圆柱度、表面质量和硬度是其重要的。SNB 直丝轴在制造时围绕以上几点使其在任何工作条件下都能良好的工作。这些直丝轴能支撑旋转运动、直丝运动和旋转直丝复合运动以及单纯的直丝运动。

SNB slide shaft is hardened, ground and polished and features high precision quality. Straightness, roughness, cylindricity, surface finish and hardness are very important when used with linear motion slide bearings. **SNB** slide shafts are manufactured with these points in mind to maintain precision performance under any operating conditions. These slide shafts will satisfactorily support rotary, linear, linear-rotary complex, as well as simple linear motion applications.

材质 Material: GCr15高碳铬钢 High carbon chromium steel
硬度 Hardness: HRC 62 ± 2
表面硬化厚度 Effective Hardening Depth: 0.8-2.5mm
表面粗糙度 Roughness: Ra0.8
直丝度 Straightness: 50um/300mm

图(Fig.) 直丝轴系列
Examples for Shafts

SF	直线轴 LINEAR SHAFT
SFC	电镀直线轴 HARD CHROMIC PLATING SHAFT
SSF	不锈钢直线轴 9Cr18 SHAFT
PSF	空心轴 LM PIPE SHAFT



直线轴承代号对照表 Linear Bearing Code Table

亚洲公制 (Used in Asia)

轴承代号 Bearing code	生产厂家 Manufacturer							
	中国 (CHINA)		日本 (JAPAN)		南韩 (SOUTH KOREA)			
LM	SNB	太敏	IBI (台湾)	THK	HEPHAIST	IKO	SAMICK	
SM			NACHI	NB		意大利 (ITALY)		
LB			NSK					
SDM			EASE					
KLM			NTN					

欧洲公制 (Used in Europe)

LME	中国 (CHINA)		日本 (JAPAN)		南韩 (SOUTH KOREA)	
	SNB	太敏	THK	HEPHAIST	IKO	SAMICK
KB	德国 (GERMANY)		NACHI		意大利 (ITALY)	
	INA		NB			
SDM			EASE			

美洲公制 (Used in US)

LMB	中国 (CHINA)		日本 (JAPAN)		南韩 (SOUTH KOREA)	
	SNB	太敏	THK	HEPHAIST	IKO	SAMICK
SW			NACHI		意大利 (ITALY)	
			NB			
SDB			EASE			

公制系列: 国际标准 (ISO 10285) 及中国标准 (GB/T 6940)
基本代号: LB

型号 Model	轴径 Shaft diameter (g6)		尺寸 Dimensions (mm)												
	d (mm)	公差 Tolerance (μm)	100	200	300	400	500	600	700	800	1000	1200	1300	1500	2000
SF3	$\phi 3$	-0.002 -0.008	○	○	○	○	-	-	-	-	-	-	-	-	-
SF4	$\phi 4$	-0.004	○	○	○	○	○	-	-	-	-	-	-	-	-
SF5	$\phi 5$	-0.012	○	○	○	○	○	-	-	-	-	-	-	-	-
SF6	$\phi 6$	-0.005	○	○	○	○	○	○	-	-	-	-	-	-	-
SF8	$\phi 8$	-0.014	○	○	○	○	○	○	○	-	-	-	-	-	-
SF10	$\phi 10$	-0.006	-	○	○	○	○	○	○	○	-	-	-	-	-
SF12	$\phi 12$	-0.017	-	○	○	○	○	○	○	○	○	-	-	-	-
SF13	$\phi 13$	-	-	○	○	○	○	○	○	○	○	○	-	-	-
SF16	$\phi 16$	-	-	○	○	○	○	○	○	○	○	○	○	-	-
SF20	$\phi 20$	-0.007	-	○	○	○	○	○	○	○	○	○	○	○	○
SF25	$\phi 25$	-0.020	-	○	○	○	○	○	○	○	○	○	○	○	○
SF30	$\phi 30$	-	-	○	○	○	○	○	○	○	○	○	○	○	○
SF35	$\phi 35$	-0.009	-	-	○	○	○	○	○	○	○	○	○	○	○
SF40	$\phi 40$	-0.025	-	-	○	○	○	○	○	○	○	○	○	○	○
SF50	$\phi 50$	-	-	-	○	○	○	○	○	○	○	○	○	○	○
SF60	$\phi 60$	-0.010	-	-	-	○	○	○	○	○	○	○	○	○	○
SF80	$\phi 80$	-0.029	-	-	-	-	○	○	○	○	○	○	○	○	○
SF100	$\phi 100$	-0.012 -0.034	-	-	-	-	-	○	○	○	○	○	○	○	○

○ 标准库存品 Standard Length
○ 标准库存品 The Length to order

